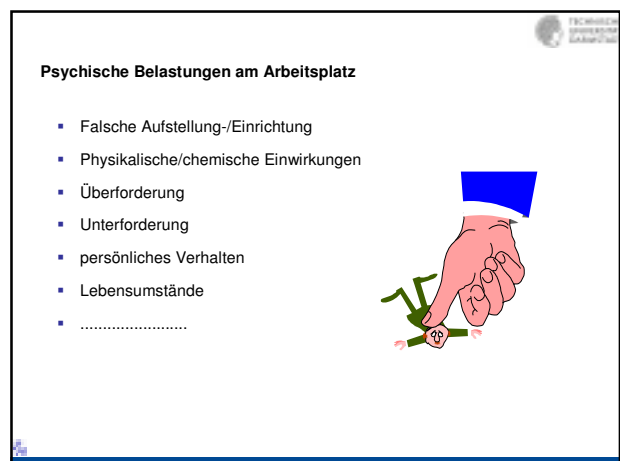
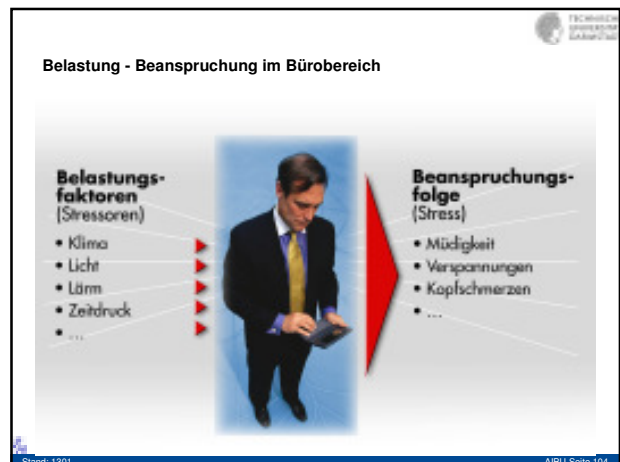
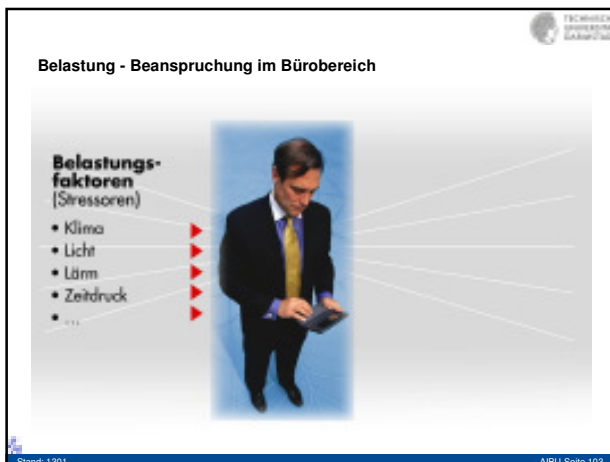
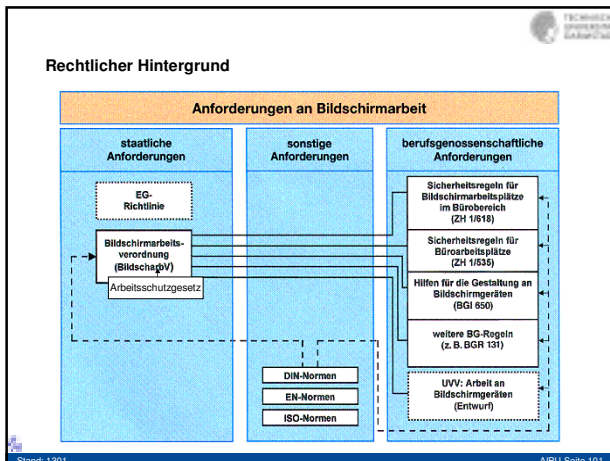


Arbeitsschutz im betrieblichen Umfeld



Arbeitsschutz im betrieblichen Umfeld

Mögliche Beschwerden am Bildschirmarbeitsplatz

Beanspruchung der Augen
Verschwommensehen
Augenrötten
Augenbrennen

Psychomente Beanspruchung
Monotonie
Stress
Überforderung

Beanspruchung des Stütz- u. Bewegungsapparates
Verspannungen
Muskelschmerzen
Bewegungseinschränkungen

Allgemeinerfinden
Vorzeitige Ermüdung
Abgeschlagenheit
Kopfschmerzen

© 2007, 1/2011 AID I Seite 117

Einrichtungsbeispiele Einzelbüro

a) Falsch b) Falsch

c) Richtig d) Richtig

© 2007, 1/2011 AID I Seite 118

Einrichtungsbeispiele 2er Büro

a) Falsch b) Falsch

c) Richtig d) Richtig

© 2007, 1/2011 AID I Seite 119

Anpassung des Arbeitsplatzes !

50 % Männer kleiner
5 % Männer kleiner
50 % Frauen kleiner
5 % Frauen kleiner
95 % Männer kleiner

Männer	—	1629	1733	1841
Frauen	1510	1619	1725	—

© 2007, 1/2011 AID I Seite 119

Richtiges Sitzen will gelernt sein

Stuhl zu niedrig Sitzfläche und Rückenlehne werden nicht genutzt Stuhl zu hoch

© 2007, 1/2011 AID I Seite 111

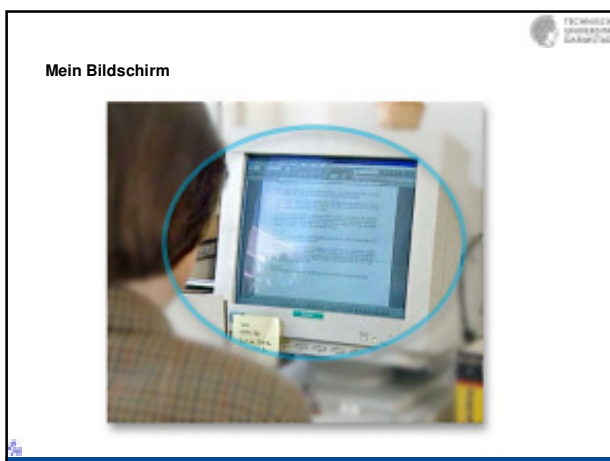
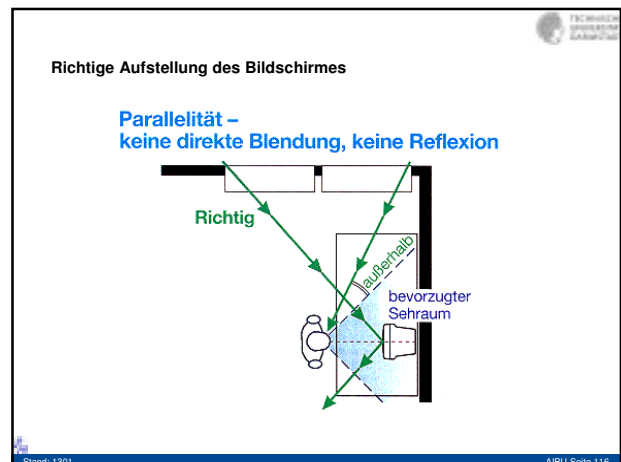
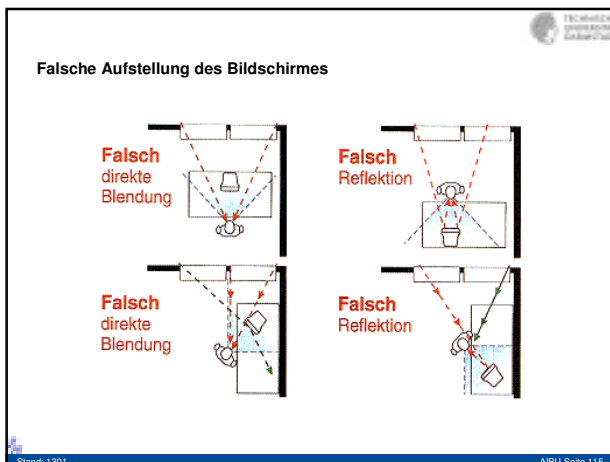
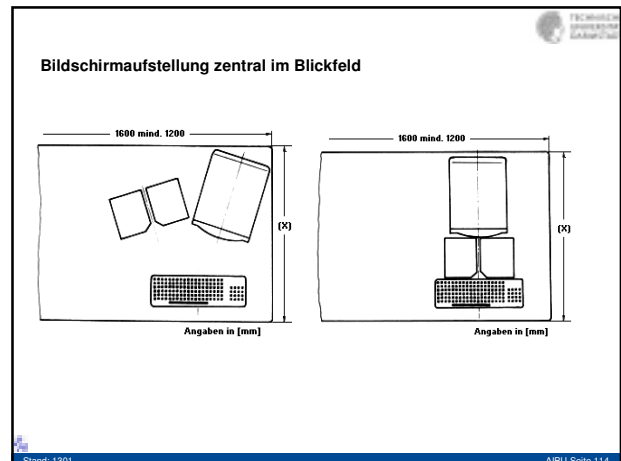
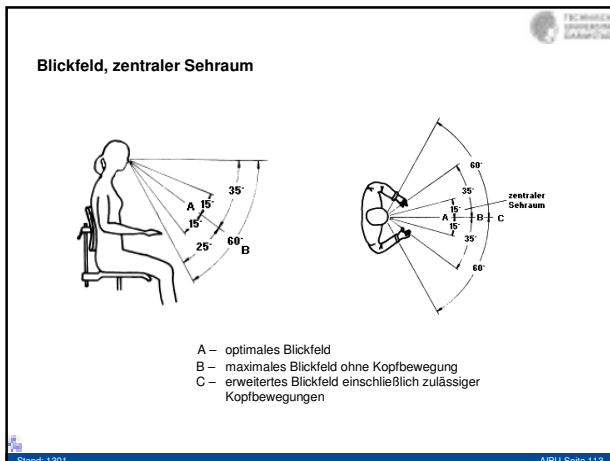
Arbeitsplatzgeometrien

ca. 500
ca. 310
5-100
200
450
580
mind. 650 besser 690
mind. 620 besser 660
mind. 590 besser 590
mind. 120
720 680 - 700

Angaben in [mm]


© 2007, 1/2011 AID I Seite 119

Arbeitsschutz im betrieblichen Umfeld



Arbeitsschutz im betrieblichen Umfeld

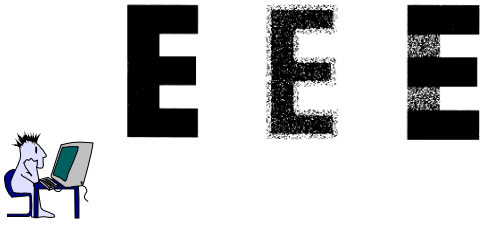
Positivdarstellung ist positiv



Dieser Text ist in Dieser Text ist in
Negativ- **Positiv-**
Darstellung **Darstellung**
geschrieben geschrieben

© 1991 ARI | Seite 110

Bildschirmqualität: Scharfe Darstellung der Zeichen, flimmerfrei



E E E

© 1991 ARI | Seite 109

Sehabstand und Bildschirmgröße

Zusammengefaßt läßt sich festhalten:

- Sehabstand 500 mm = Zeichenhöhe mindestens 2,9 mm
- Sehabstand 700 mm = Zeichenhöhe mindestens 4,1 mm
- Sehabstand 900 mm = Zeichenhöhe mindestens 5,2 mm

- DOS (ohne WINDOWS): 14 - 15 Zoll
- Word für WINDOWS: 17 Zoll
- Excel für WINDOWS: 17 Zoll oder größer
- Coral Draw für WINDOWS: 17 Zoll oder größer
- CAD-Programme: 20 Zoll oder größer

© 1991 ARI | Seite 121

Hell-/Dunkeladaption, Gegenlichtblendung



2800
1800
240
420

© 1991 ARI | Seite 122


Beleuchtung



Beleuchtung, direkt + Einzelplatzbeleuchtung, direkt

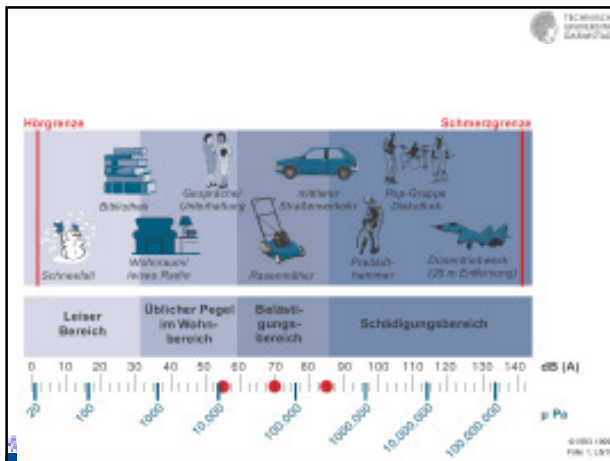
© 1991 ARI | Seite 123

Beleuchtung



© 1991 ARI | Seite 124

Arbeitsschutz im betrieblichen Umfeld




Beeinträchtigung durch Lärm

Tätigkeit


- Überwiegend geistige Tätigkeit sowie in Pausen-, Bereitschafts-, Liege- und Sanitätsräumen.
- Einfache oder überwiegend mechanisierte Bürotätigkeit sowie vergleichbare andere Tätigkeit
- Alle sonstigen Tätigkeiten.

Beurteilungspegel und Bemerkung

- bis 55 dB (A)
- bis 70 dB (A)
- ab 85 dB (A) Gehörschutz muß gestellt werden.




Was kann der Unternehmer tun ?



Untersuchung der Augen und des Sehvermögens

- ...eine angemessene Untersuchung der Augen und des Sehvermögens durch eine fachkundige Person.....anzubieten
- berufsgenossenschaftlicher Grundsatz für arbeitsmedizinische Vorsorgeuntersuchungen an Bildschirm-Arbeitsplätzen G 37
- Fristen:
 - Alle 5 Jahre für Personen unter 40 Jahre
 - Alle 3 Jahre für Personen über 40
- spezielle Sehhilfen; „Bildschirmarbeitsbrillen“

Unterweisung der Mitarbeiter



Unterweisungsthemen:

- Einstellen von Tisch und Stuhl,
- Ergonomische günstige Arbeitshaltungen,
- Einrichten des Arbeitsplatzes (Aufstellung, Blickrichtung, usw..),
- Beleuchtung und Schutz vor Reflexionen und Blendungen,
- Umgang mit der Arbeitssoftware,
- Brandschutz und Erste Hilfe
- u.S.W.....

Was kann der Mitarbeiter tun



Arbeitsschutz im betrieblichen Umfeld

(Selbst-) Organisation der Bildschirmarbeit

- Überprüfung des Arbeitsplatzes
- Planung des Arbeitstages
- Abwechselnde Tätigkeiten
- Bewegung
- Dynamisches Sitzen
- Pausen einhalten
- Entspannung der Augen

Elemente der Brandentstehung

Brandklassen

A Brände fester Stoffe, hauptsächlich organischer Natur, die normalerweise unter Glutbildung verbrennen; z. B. Holz, Papier, Stroh, Kohle, Textilien, Autoreifen	B Brände von flüssigen oder flüssig werdenden Stoffen; z. B. Benzin, Öl, Fette, Lacke, Harze, Wachs, Teer, Äther, Alkohole, Kunststoffe
C Brände von Gasen; z. B. Methan, Propan, Wasserstoff, Acetylen, Stadtgas	D Brände von Metallen; z. B. Aluminium, Magnesium, Lithium, Natrium, Kalium und deren Legierungen
F Brände von Speiseölen/-fetten (pflanzliche oder tierische Öle und Fette) in Frittier- und Fettbackgeräten und anderen Kücheneinrichtungen und -geräten	

Löscheffekt

Löschmittel	Löschdecke Sand	Argon Inergen® Kohlendioxid	Schaum, Wasser mit Zusätzen	Löschpulver
Wirkprinzip	Zündfähiges Gemisch wird verändert	Reaktionswärme wird entzogen	Reaktionsablauf wird gestört	
Löscheffekt	Stickeffekt	Kühleffekt	Inhibitionseffekt	

Aushangpflichtige Dokumente

2. Funktionsweise vorhandener Löschmittel kennen

Arbeitsschutz im betrieblichen Umfeld

3. Richtiges Löschmittel auswählen

DIN EN 3 - Pulverlöscher
z.B. 6kg Inhalt, 4 Löschmittel-
einheiten bei der Brandklasse A,
B, C mit innenliegender Treib-
mittelflasche, Tragegriff/Auslöse-
griff, Lösschlauch und abstell-
barer Löschpistole.

DIN EN 3 - Kohlendioxidlöscher
z.B. 6kg Inhalt, 4 Löschmittel-
einheiten bei der Brandklasse B,
innenliegendes Steigrohr,
Druckhebel, Hochdruckschlauch
und abstellbare Löschbrause.

DIN EN 3 - Wasser bzw. Schaumlöscher
z.B. 6l Inhalt, 4 Löschmittel-
einheiten bei der Brandklasse
A, 5 mit innenliegender
Treibmittelflasche, Schlagventil,
Lösschlauch und abstellbarer
Löschpistole mit Sprührohrdüse

**DIN EN 3
Fettbrandlöscher**

4. Ohne Eigengefährdung löschen

Falsch	Richtig	
		Feuer in Windrichtung angreifen.
		Flächenbrände vorn beginnend ablöschen.
		Aber: Tropf- und fließbrände von oben nach unten löschen.
		Genügend Löscher auf einmal einsetzen - nicht nacheinander.
		Vorsicht vor Wiederentzündung.
		Eingesetzte Feuerlöscher nicht mehr aufhängen. Feuerlöscher neu füllen lassen.

50. Falls eine Anzeige befreit ist

51. Sie beschädigte Scheibengang Gebrauchswert?

C. Sachverhalt und Ursache des Schadens - bitte immer und ausführlich berichten!

Beim Putzen von die Klofenster in meine Frau von Schlüssel abgerutscht und gegen offene Fenster fallen. Beide Fenster sich kaputt sind. Eine Scheibe normale Glas, andere Scheibe Glas, damit nicht man kann sehen Popo.
Bitte Rechnung an Glasverleiher bald bezahlen da nur kleines Rente. Vieles Dank

Parfösin

Krankenhaus
Rettungsdienst
Erste Hilfe
Sofortmaßnahmen + Notruf 112 / 110

Die Vollzählig/Vollständige Erste Hilfe – Ausstattung

- Verbandkasten nach DIN 13157
- Notfallnummern
- Verbandbuch
- Aushang „Sofortmaßnahmen am Unfallort“
- Aushang „Verhalten bei Unfall“
- Dauer-Aushang „BG-Zugehörigkeit“
- Kennzeichnung

Aushangpflichtige Dokumente – BG-Zugehörigkeit

INFORMATIONEN

zu Ihrer gesetzlichen Unfallversicherung

INFO

