

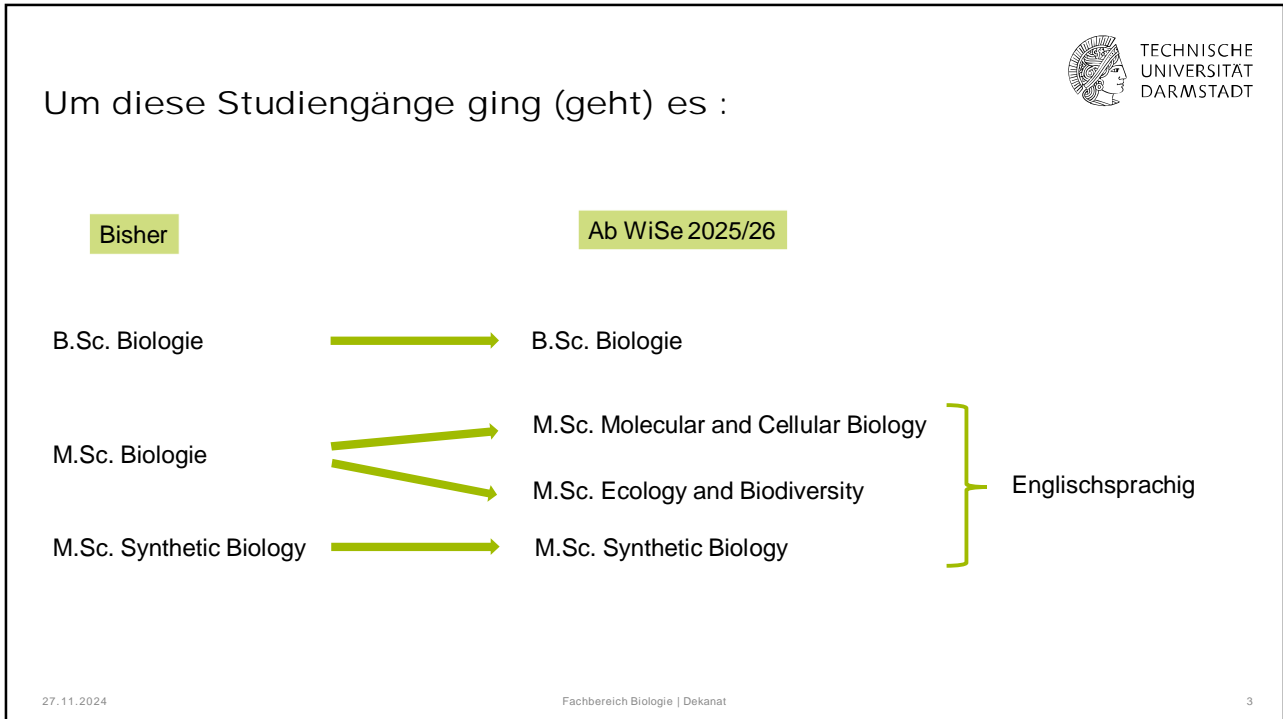


1

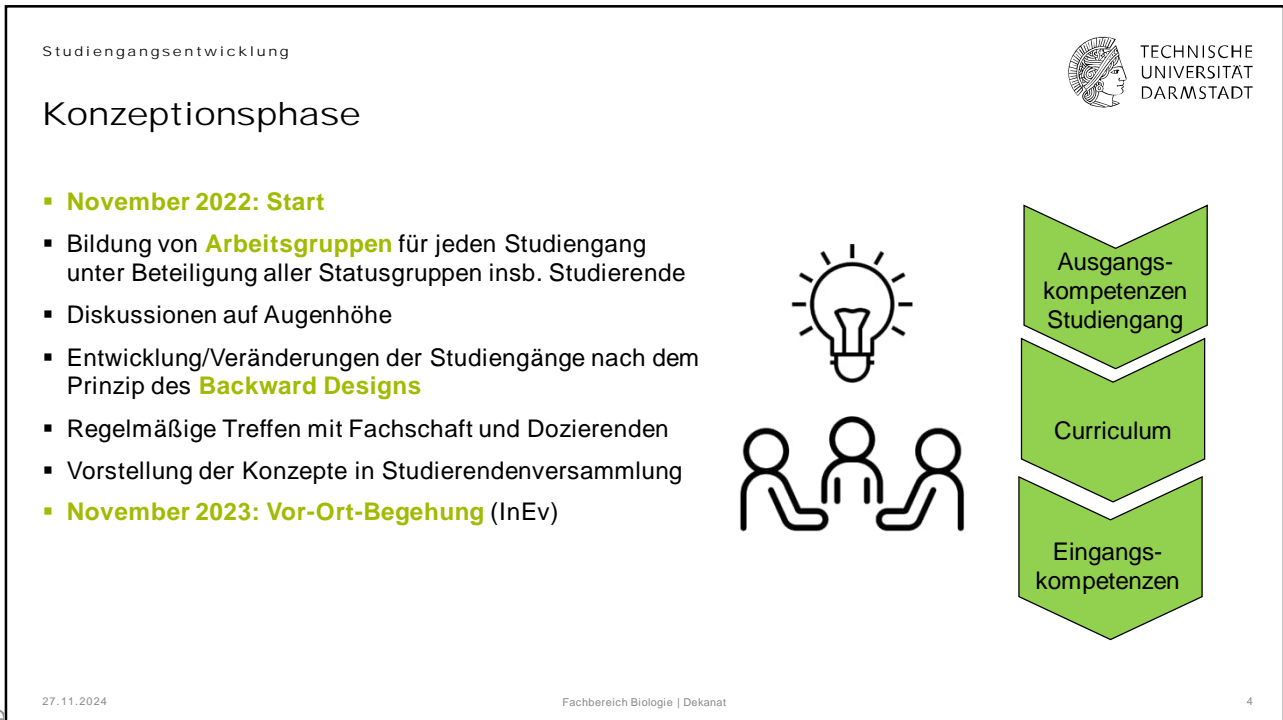


2

1



3

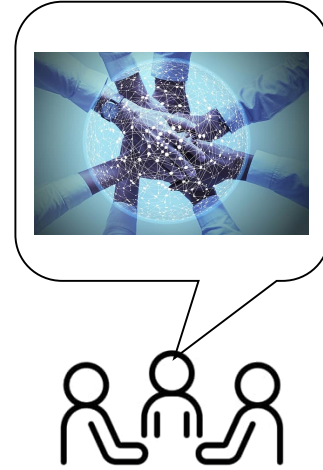


4

2

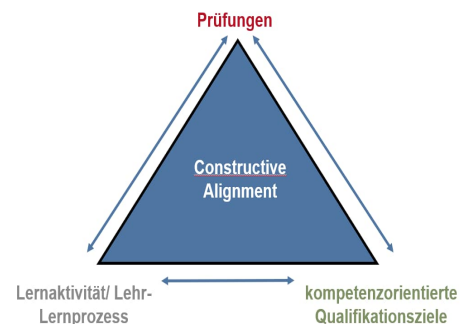
Entwicklungsphase

- **Januar 2024: Start**
- Ausarbeitung der Studiengänge in **Arbeitsgruppen** unter Beteiligung aller Statusgruppen insb. Studierende
- **Kernthemen:**
 - Kompetenzorientierung
 - Überfachliche Kompetenzentwicklung/nachhaltige Persönlichkeitsentwicklung
 - Einhaltung formalrechtlicher Vorgaben



Kompetenzorientierung

- Erarbeitung fachbereichsspezifischer **Handreichungen:**
 - Formulierung kompetenzorientierter Qualifikationsziele
 - Kompetenzorientiertes Prüfen
- Mehrere **DV, Info- /Austauschtreffen** sowie **Workshops** für Lehrende zu:
 - Formulierung von Qualifikationszielen
 - Lernzieltaxonomie
 - kompetenzorientiertes Prüfen
 - Abstimmung von Lehrinhalten
 - Überfachliche Kompetenzentwicklung
 - Englische Sprachumstellung



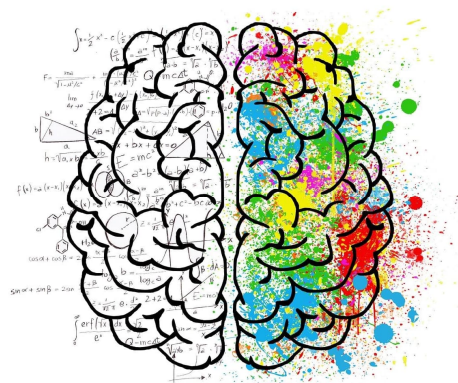
Kernthemen Entwicklungsphase

Überfachliche Kompetenzentwicklung /nachhaltige Persönlichkeitsentwicklung

Über das gesamte Studium hinweg, u.a. durch:

▪ Bachelor

- Eingangsmodul
 - Grundlagen wissenschaftlichen Arbeitens
 - Stärkung der Selbstkompetenz und der Selbstreflexionskompetenz
 - Anbahnung nachhaltiger Persönlichkeitsentwicklung
- Interdisziplinäre Projektwoche
 - Arbeiten in interdisziplinären Teams
 - Stärkung der Kommunikations- und Kollaborationskompetenz
- Tutorielle Lehre als verpflichtender Bestandteil
 - Anleitungs- und Führungskompetenz
- Bioethik
- Wissenschaftliches Schreiben



27.11.2024

Fachbereich Biologie | Dekanat

7

7

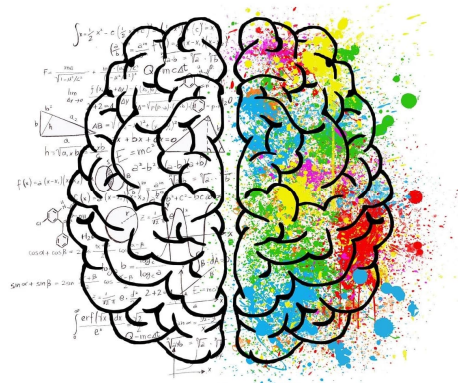
Kernthemen Entwicklungsphase

Überfachliche Kompetenzentwicklung /nachhaltige Persönlichkeitsentwicklung

Über das gesamte Studium hinweg, u.a. durch:

▪ Master

- Eingangsmodul „Getting Started“
 - Stärkung interkultureller Kompetenzen
 - Arbeiten in interkulturellen Teams
 - Stärkung der Kommunikations- und Kollaborationskompetenz
- Bioethik
- Quantitative und qualitative Datenanalyse
- Data/AI Literacy
- Wissenschaftskommunikation



27.11.2024

Fachbereich Biologie | Dekanat

8

4

8

Kernthemen Entwicklungsphase

Einhaltung aller formalrechtlichen Vorgaben in allen Studiengängen

wie beispielsweise...

- Anhebung der Module auf min. 5 CP
- Reduzierung der Prüfungslast
 - auf max. 6 Prüfungen/Semester
 - Pro 5CP max. 1 Prüfung
- Max. 60 CP pro Studienjahr
- Min. 5 CP Studium Generale



9

B.Sc. Biologie

CP	1. Sem	2. Sem	3. Sem	4. Sem	5. Sem	6. Sem
1						
2						
3						
4						
5						
6						
7						
8						
9						
10						
11						
12						
13						
14						
15						
16						
17						
18						
19						
20						
21						
22						
23						
24						
25						
26						
27						
28						
29						
30						
31						

Stand: Nov 2024

M.Sc. Molecular and Cellular Biology

CP	1. Sem	2. Sem	3. Sem	4. Sem
1				
2				
3				
4				
5				
6				
7				
8				
9				
10				
11				
12				
13				
14				
15				
16				
17				
18				
19				
20				
21				
22				
23				
24				
25				
26				
27				
28				
29				
30				
31				

M.Sc. Ecology and Biodiversity

CP	1. Sem	2. Sem	3. Sem	4. Sem
1				
2				
3				
4				
5				
6				
7				
8				
9				
10				
11				
12				
13				
14				
15				
16				
17				
18				
19				
20				
21				
22				
23				
24				
25				
26				
27				
28				
29				
30				
31				

M.Sc. Synthetic Biology

CP	1. Sem	2. Sem	3. Sem	4. Sem
1				
2				
3				
4				
5				
6				
7				
8				
9				
10				
11				
12				
13				
14				
15				
16				
17				
18				
19				
20				
21				
22				
23				
24				
25				
26				
27				
28				
29				
30				
31				

Wie geht es weiter?

- 2025 Begutachtung durch externe Gutachter
- Ende 2025 Gremiangang
- WiSe 2026/27 Start der neuen Studiengänge



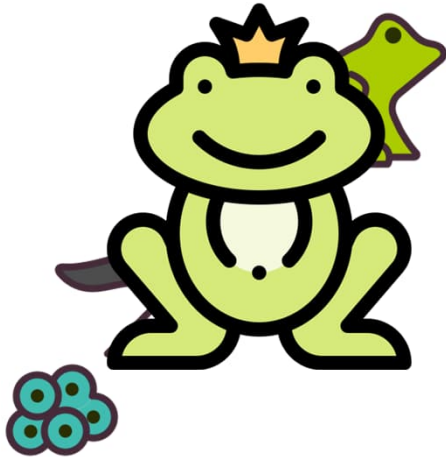
5

10

TITEL / AUTOR



Resümee



?

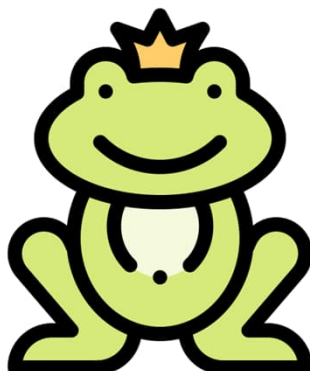
27.11.2024

Fachbereich Biologie | Dekanat

11

11

TITEL / AUTOR



Vielen Dank
für Ihre Aufmerksamkeit.

27.11.2024

Fachbereich Biologie | Dekanat

12

12

6